

ACCURATE 'HANG' KETIKA AKSES DATABASE REMOTE SERVER BERBASIS WINDOWS XP SP2

INDIKASI

Accurate – client menjadi 'hang' atau muncul error 'server not ready' ketika mencoba akses database di remote server yang berbasiskan Windows XP SP2.

SEBAB

Windows XP SP2 memiliki software Windows Firewall yang secara default diaktifkan. Windows Firewall berfungsi untuk memblokir port yang digunakan oleh program tertentu atau menghalang akses dari program yang dianggap tidak aman. Dalam hal ini, Windows Firewall telah memblokir port Firebird/Interbase sehingga Accurate – client tidak dapat mengakses server Firebird/Interbase dan menjadi 'hang'.

SOLUSI

Agar Windows Firewall tidak memblokir port dan program accurate, maka untuk Accurate - Server versi 2, tambahkan exception sebagai berikut :

1. **File And Printer Sharing**
2. **Port 3050(port untuk interbase)**
3. **Program ibguard.exe**
4. **Program ibserver.exe**

Sedangkan untuk Accurate 3 – Server versi 3, tambahkan exception sebagai berikut:

1. **File And Printer Sharing**
2. **Port 3051(port untuk firebird)**
3. **Program fbguard.exe**
4. **Program fbserver.exe**

LANGKAH-LANGKAH

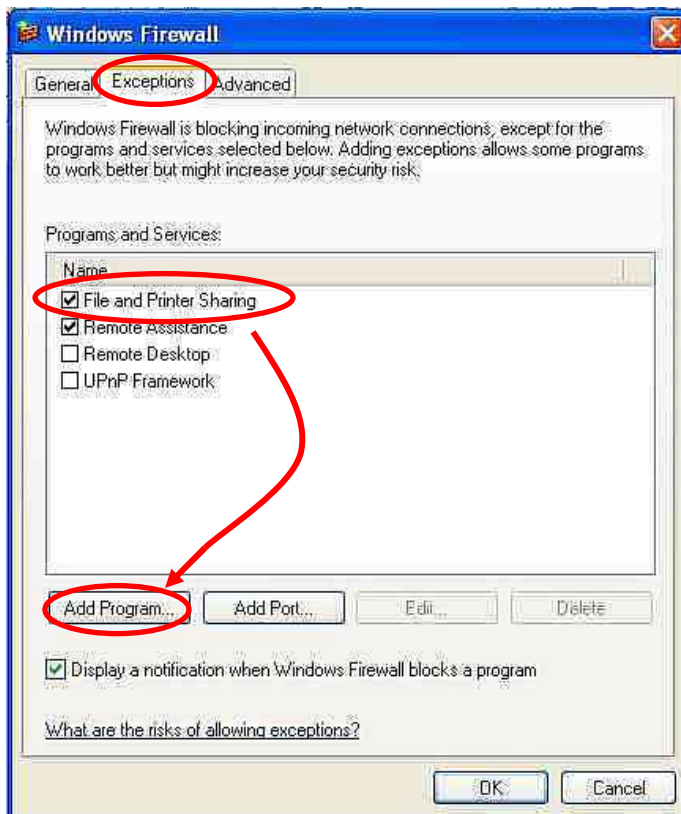
Langkah-langkah untuk menambah exception port dan program adalah sebagai berikut:

1. Click **Start – Settings – Control Panel**.
2. Double click **Windows Firewall**. (lihat Gambar 1)



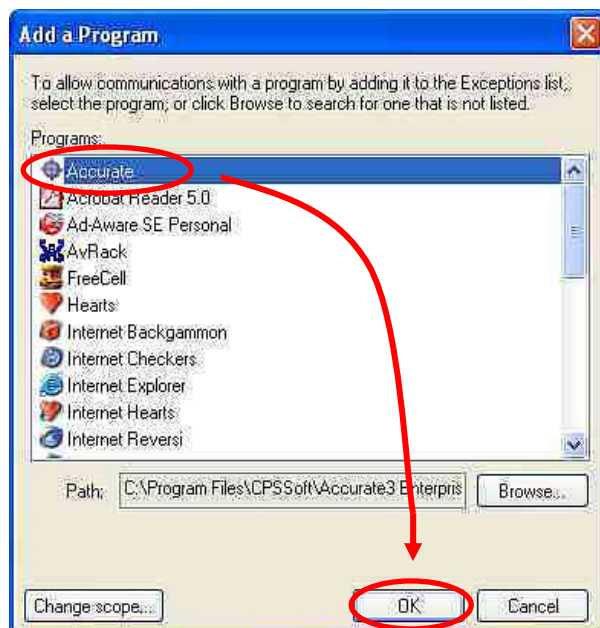
Gambar 1

3. Pada tab **Exception**, cabang **File and Printer Sharing** di bagian Program and Services, kemudian tekan tombol **Add Program** sehingga muncul kotak dialog 'Add a Program'. (lihat Gambar 2)



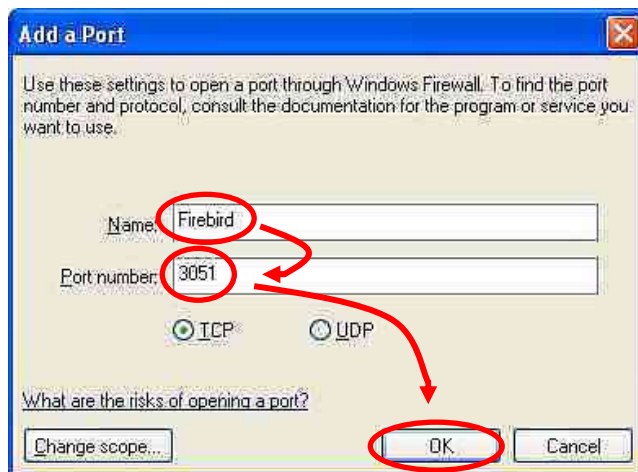
Gambar 2

4. Pilih program **Accurate**, kemudian klik OK. (lihat Gambar 3)



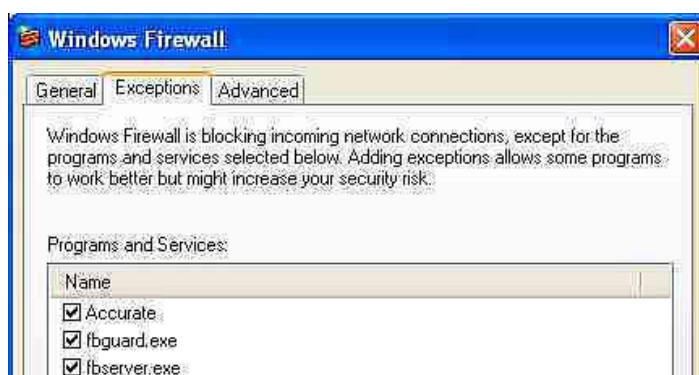
Gambar 3

5. Tekan tombol **Add program** lagi sehingga muncul kotak dialog 'Add a Program'.
6. Tekan tombol **browse**,
 - a. Untuk pengguna program Accurate versi 2, cari program **ibguard.exe** (defaultnya : C:\Program Files\Interbase\bin\ibguard.exe), klik **OK**.
 - b. Untuk pengguna program Accurate versi 3, cari program **fbguard.exe** (defaultnya : C:\Program Files\Firebird\Firebird_1_5\bin\fbguard.exe), klik **OK**.
7. Tekan **OK** untuk menutup kotak dialog 'Add a Program'.
8.
 - a. Untuk pengguna program Accurate versi 2, ulangi langkah 5 sampai langkah 7 untuk menambah program **ibserver.exe**.
 - b. Untuk pengguna program Accurate versi 3, ulangi langkah 5 sampai langkah 7 untuk menambah program **fbserver.exe**.
9. Kembali ke kotak dialog 'Windows Firewall', tekan tombol **Add Port** sehingga muncul kotak dialog 'Add a Port'.
 - a. Untuk pengguna program Accurate versi 2, , ketik di isian **Name** dengan '**Interbase**' (tanpa tanda kutip) dan isian **Port number** dengan '**3050**' (tanpa tanda kutip), kemudian klik **OK**. (lihat Gambar 4)



Gambar 4

- b. Untuk pengguna program Accurate versi 3, ketik di isian **Name** dengan '**Firebird**' (tanpa tanda kutip) dan isian **Port Number** dengan '**3051**' (tanpa tanda kutip), kemudian klik **OK**.
10. Tekan **OK** untuk menutup Windows Firewall. (lihat Gambar 5)



Gambar 5

11. Langkah terakhir, pastikan untuk me-**restart** komputer anda.