

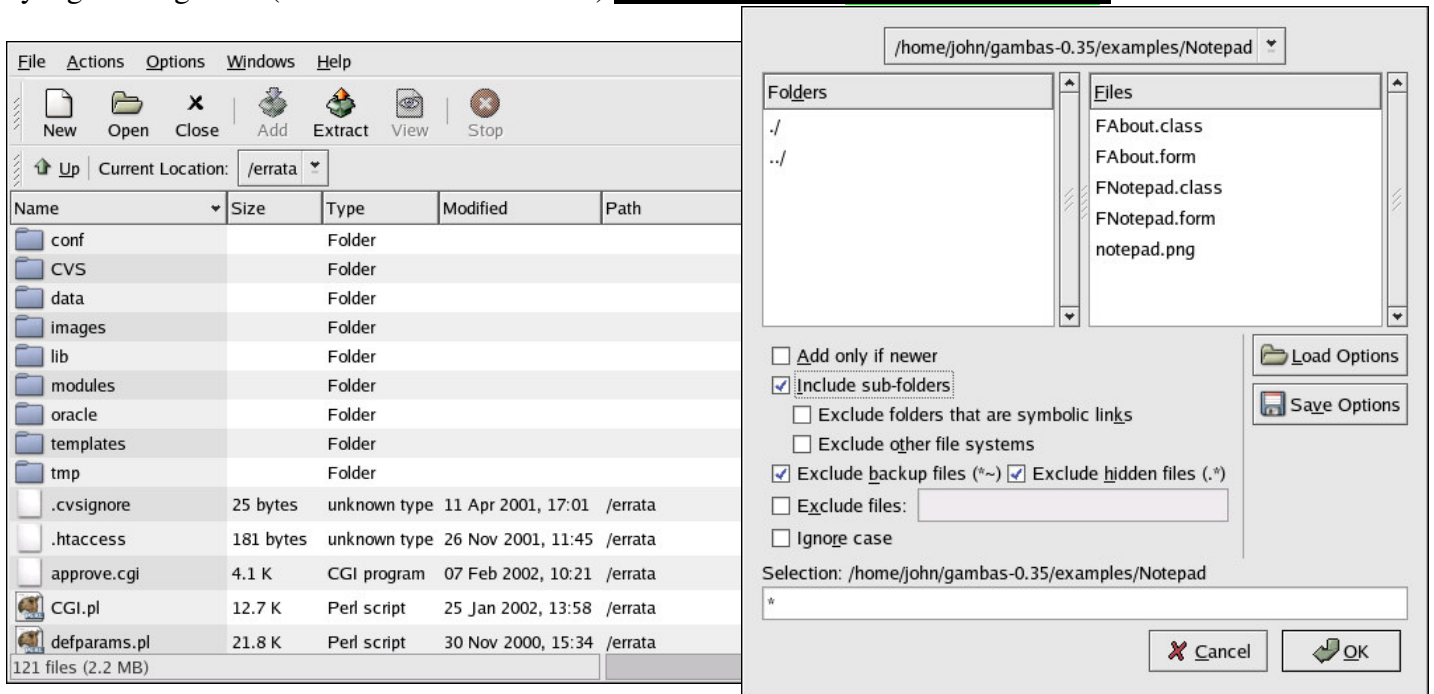
**Berikut ini petunjuk untuk install accurate server di linux:**

Sebelum dilakukan instalasi di Linux, beberapa hal yang perlu di persiapan adalah:

1. File installer accurate server untuk Linux: AccurateServer-V3.tar.gz yang dapat diperoleh pada: <http://www.deluxeaccounting.com/download/accurate/v3/linux/AccurateServer-V3.tar.gz> besarnya file adalah 3 Mega Byte.
2. Komputer yang telah terinstall Operating System Linux dengan varian apapun.
3. User login pada Operating System (Server) Linux tersebut sebagai Root (admin)

Langkah yang dilakukan untuk instalasi server ACCURATE di Linux server adalah sebagai berikut

1. Extract (decompress) file AccurateServer-V3.tar.gz menggunakan utility Archiving di server Linux yang bersangkutan (File Roller atau Nautilus) (**recommended - direkomendasikan**).



2. Atau gunakan perintah untuk ekstrak file (dari Console Terminal) ACCURATE Server dengan cara mengetikkan tar -xzf AccurateServer-V3.tar.gz (**TIDAK** direkomendasikan), seperti contoh:

```
[root@ServerAccurate /root]$ tar -xzf AccurateServer-V3.tar.gz
```

3. Setelah di-extract, nanti akan ada folder AccurateServer-V3, yang berisi file-file yang diperlukan untuk meng-install. Salah satunya adalah file install.sh
4. Jalankan file install.sh tsb (dari Console Terminal) dengan perintah ./install.sh atau seperti contoh sebagai berikut:

```
[root@ServerAccurate /root]# ./install.sh
```

5. Setelah instalasi berhasil, pada server Linux akan terinstall FIREBIRD berikut konfigurasi yang bisa dikenali oleh ACCURATE dan port terinstall diset pada port 3051 – juga berlaku pada Operating System Windows)

6. Tentukan lokasi data (folder) ACCURATE akan disimpan. Jika perlu buat satu folder baru.
7. Jika sebelumnya sudah memiliki file data ACCURATE berekstensi **.GDB**, silahkan copy file tersebut ke dalam folder yang baru dibuat pada langkah nomor 6.

Tambahan informasi, ACCURATE pada Operating System Linux hanya sebagai server, yaitu tempat data disimpan, dan engine FIREBIRD berjalan untuk mengolah data ACCURATE.

**Untuk menjalankan ACCURATE Accounting Software di sisi client (Operating System Windows), dengan cara meremote data ke komputer server Linux, lakukan dengan cara:**

1. Pilih Create New Company (*untuk membuat satu data baru, jika belum pernah membuat file dengan ekstensi **.GDB***) atau Open Existing Company (*jika telah memiliki data ACCURATE dengan ekstensi **.GDB***)
2. Pilih Remote
3. Isikan Server Name dengan nama server Linux atau nomor IP Address dari server Linux tersebut, beserta nomor port-nya. Contoh: ServerAccurate/3051 atau 192.168.0.1/3051
4. Pada bagian File Name, isikan dengan path lengkap (alamat lengkap) lokasi data ACCURATE disimpan, sesuai dengan cara penulisan path (alamat) di Linux (misalkan: */etc/accurate/data/company.gdb*) – *tidak seperti pada Windows yang harus menyertakan direktori C:\ atau D:\*. Sekedar informasi, Linux tidak mengenal nama drive atau direktori seperti C:\ dan sebagainya.
5. Klik OK jika telah selesai, setelah klik OK, maka ACCURATE client dapat mengakses data untuk digunakan dalam transaksi.

**Bagaimana cara men-check IP Address di Linux?** Berikut adalah langkah-langkahnya:

1. Masuk ke Console Terminal
2. Ketikkan ifconfig, seperti contoh:

```
[root@ServerAccurate /root]# ifconfig
```

Maka akan tertera informasi seperti gambar:

IP (Internet Protocol) Address berdasarkan contoh diatas adalah inet addr: 172.16.0.1 dan 143.166.32.84

2 (dua) IP Address ini dikarenakan terdapat 2 LAN Card pada komputer yang bersangkutan.

```

NETWORK CONFIGURATIONS OBTAINED WITH IFCONFIG

[root@solengfw /root]# ifconfig
eth0      Link encap:Ethernet  HWaddr 00:A0:C9:9D:8A:4F
          inet addr:172.16.0.1  Bcast:172.16.255.255  Mask:255.255.0.0
          UP BROADCAST RUNNING MULTICAST  MTU:1500  Metric:1
          RX packets:42057 errors:0 dropped:0 overruns:0 frame:0
          TX packets:23555 errors:0 dropped:0 overruns:0 carrier:0
          collisions:0 txqueuelen:100
          Interrupt:1D Base address:0xecc0

eth1      Link encap:Ethernet  HWaddr 00:C0:4F:9E:DE:83
          inet addr:143.166.32.84  Bcast:143.166.32.255  Mask:255.255.255.0
          UP BROADCAST RUNNING  MTU:1500  Metric:1
          RX packets:1490144 errors:0 dropped:0 overruns:0 frame:0
          TX packets:35825 errors:0 dropped:0 overruns:0 carrier:0
          collisions:0 txqueuelen:100
          Interrupt:11 Base address:0xec80

lo        Link encap:Local Loopback
          inet addr:127.0.0.1  Mask:255.0.0.0
          UP LOOPBACK RUNNING  MTU:3924  Metric:1
          RX packets:14 errors:0 dropped:0 overruns:0 frame:0
          TX packets:14 errors:0 dropped:0 overruns:0 carrier:0
          collisions:0 txqueuelen:0
  
```