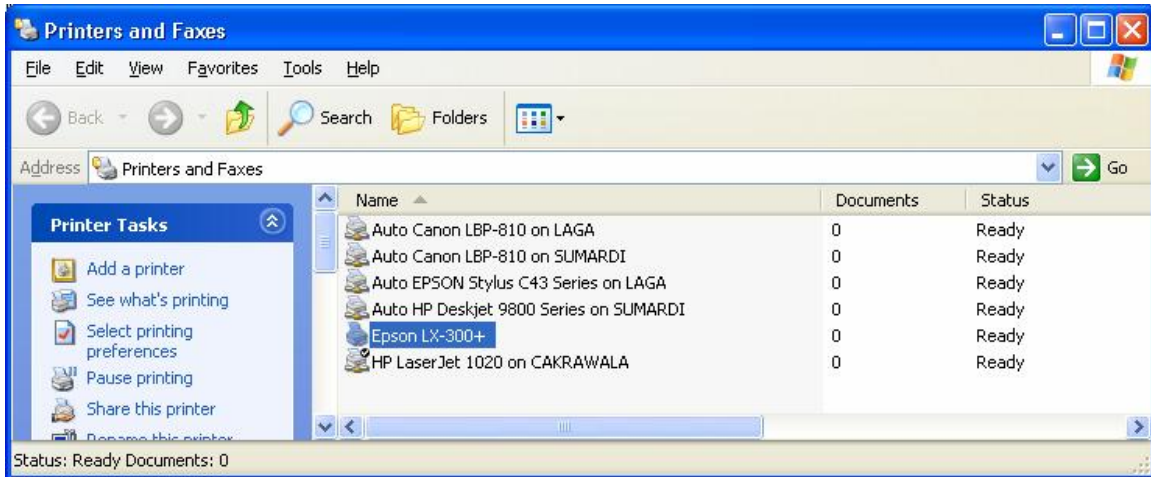


## Custom Paper Size

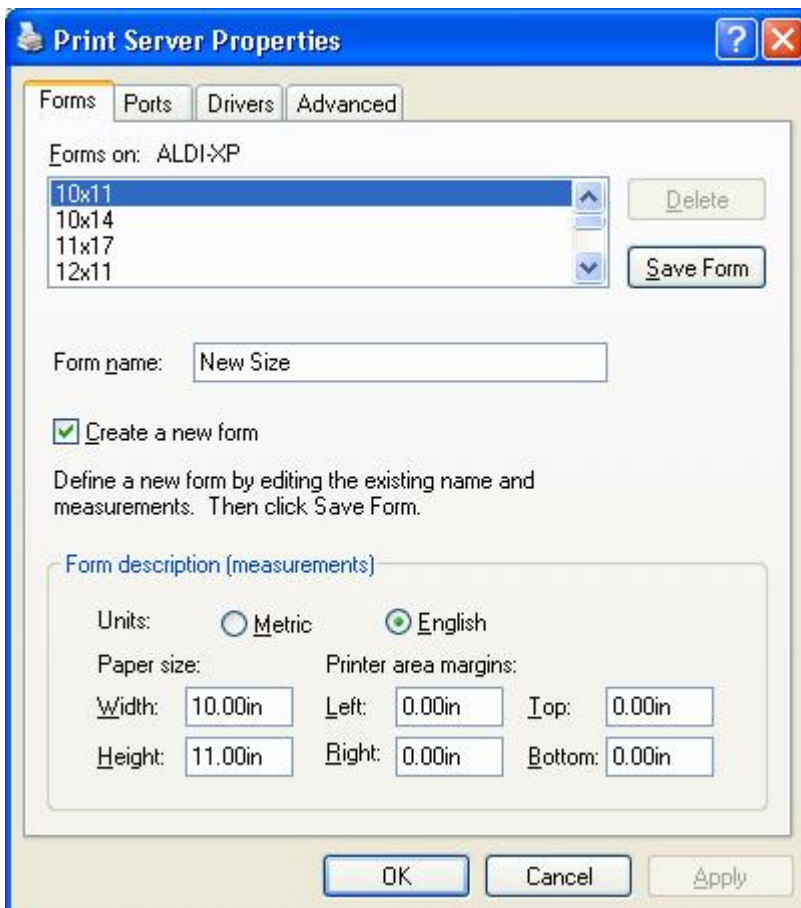
### Dari desktop

- ❖ Klik Start – Printer and Faxes



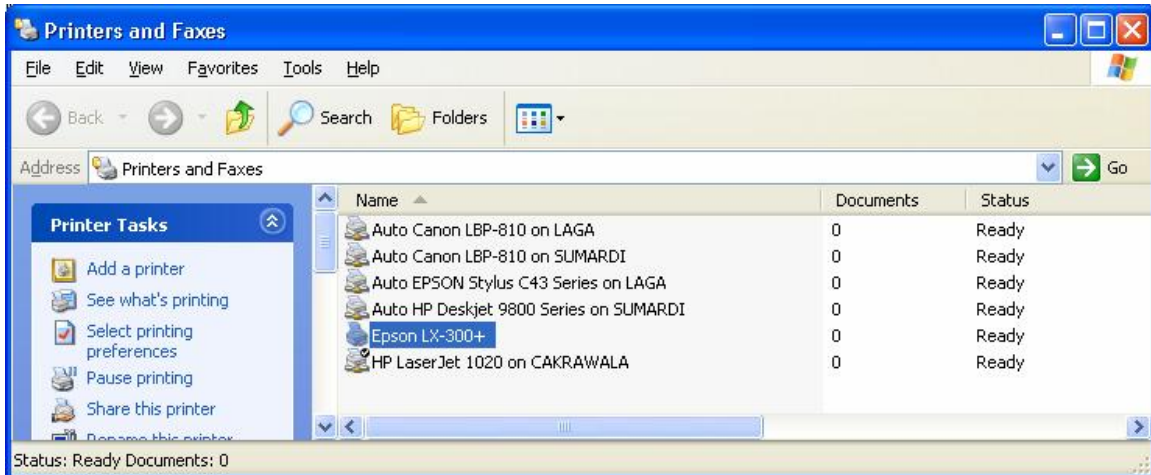
### Pada window Printer and Faxes

- ❖ Highlight printer yang kita inginkan
- ❖ Klik File – Server Properties



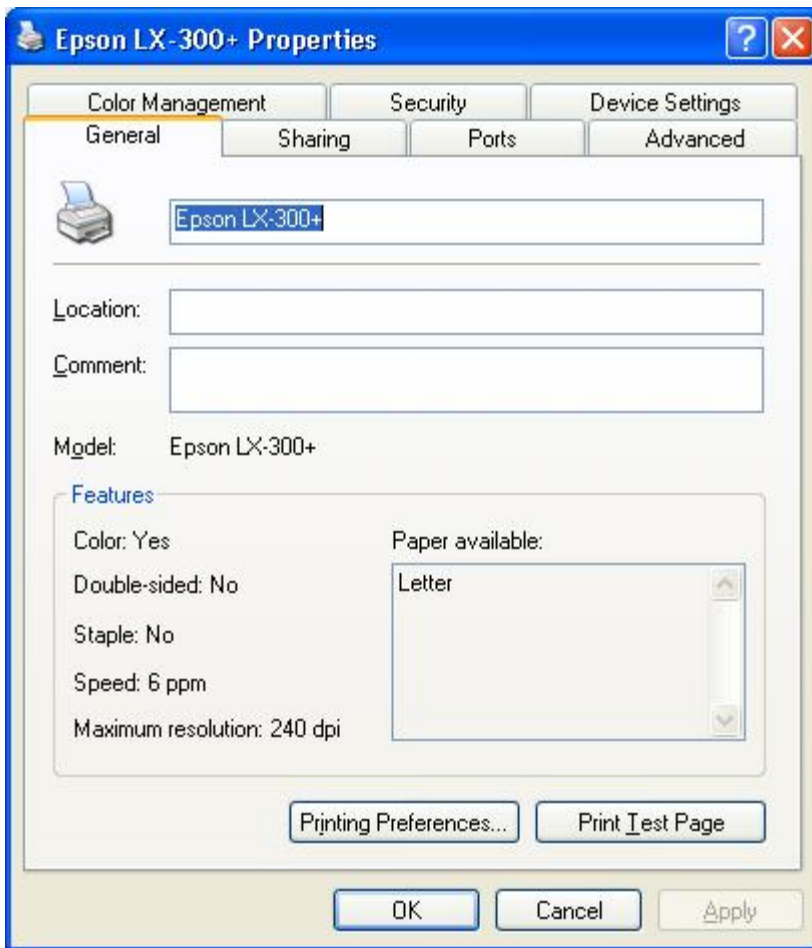
### Pada window Print Server Properties (Tab Forms)

- ❖ Centang check box **Create a new form**
- ❖ Isi nama kertas yang akan dibuat pada field **Form Name**
- ❖ Pada bagian **paper size**, set ukuran kertas
- ❖ Pada bagian **print area margin**, set margin yang diinginkan
- ❖ Klik tombol **Save Form**
- ❖ Klik tombol **OK** pada window Print Server Properties



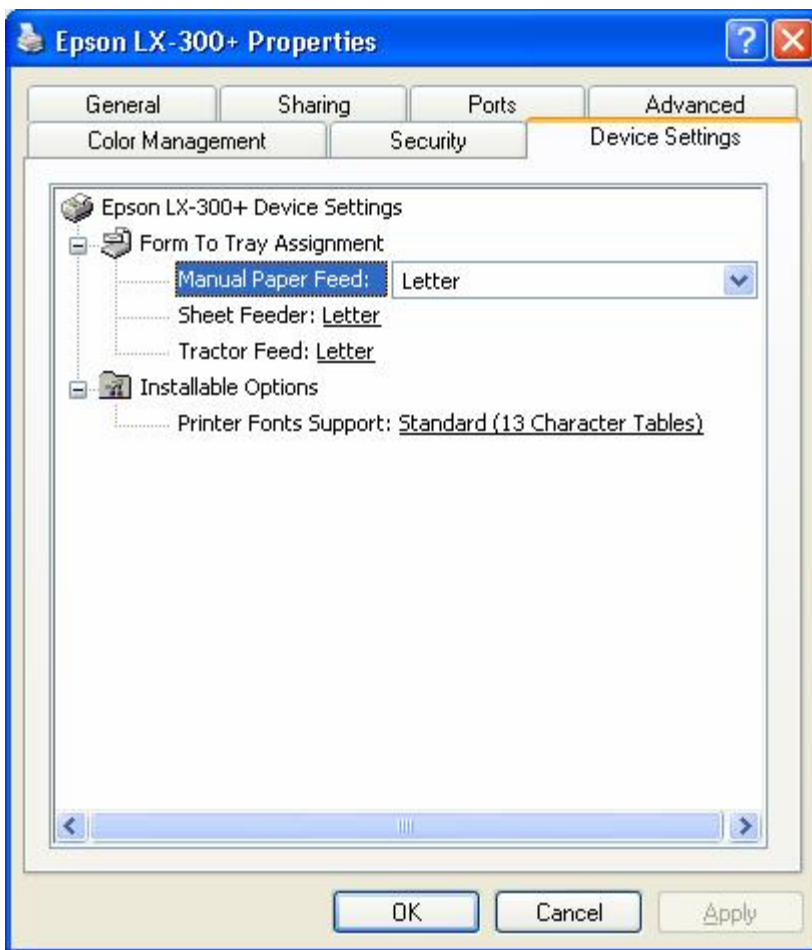
### Pada window Printer and Faxes

- ❖ Pada printer yang tadi di highlight, klik kanan dan pilih **Properties**
- ❖ Contoh di atas, pilih printer Epson LX-300+



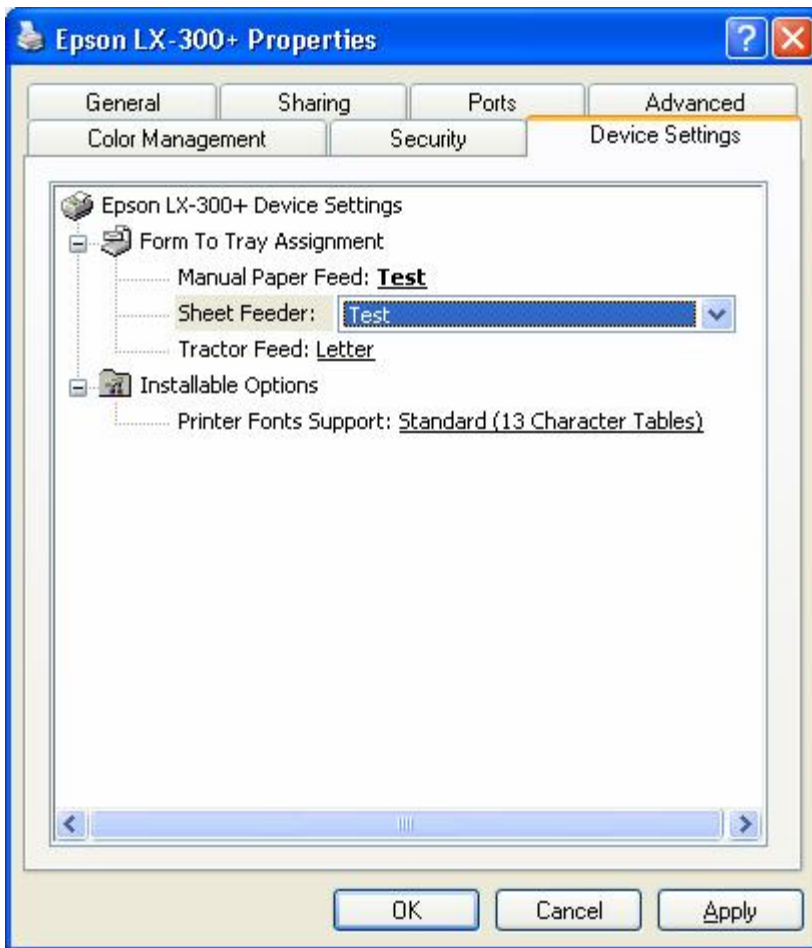
**Pada window Epson LX-300+ Properties**

- ❖ Pilih tab **Device Settings**



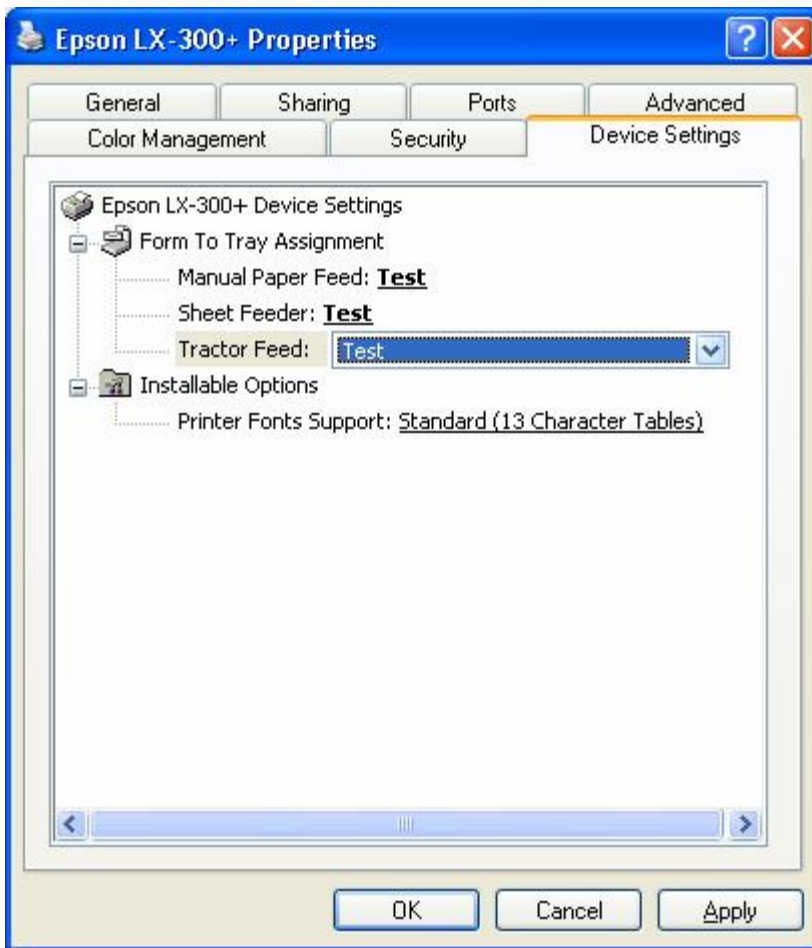
**Pada window Epson LX-300+ Properties**

- ❖ **Manual Paper Feed** : isi nama kertas yang tadi dibuat



**Pada window Epson LX-300+ Properties**

- ❖ **Sheet Feeder** : isi nama kertas yang tadi dibuat



**Pada window Epson LX-300+ Properties**

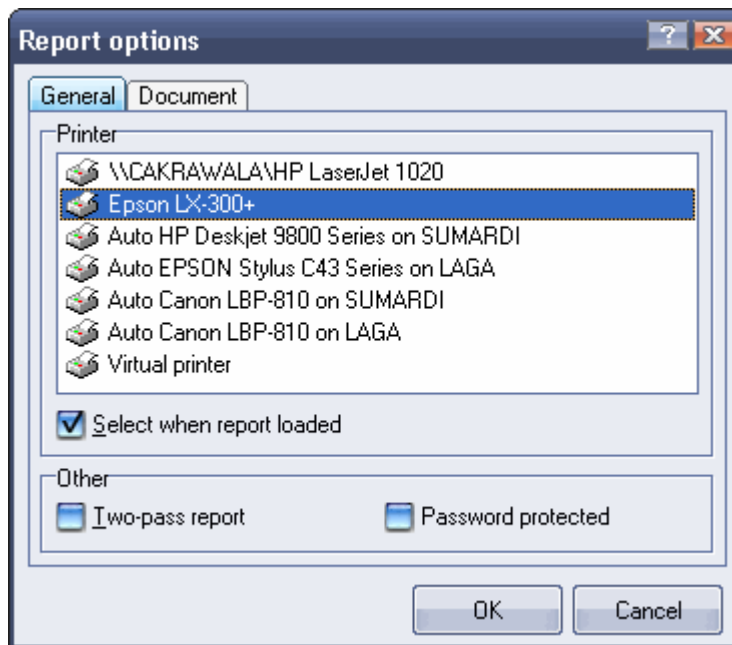
- ❖ **Tractor Feed** : isi nama kertas yang tadi dibuat
- ❖ Klik tombol **OK** pada window **Epson LX-300+ Properties**

**Di Accurate**

- ❖ Klik File - Template
- ❖ Pilih invoice yang bermasalah saat di-print, klik tombol **Designer**

### Pada window Designer

- ❖ Klik File – Report Options

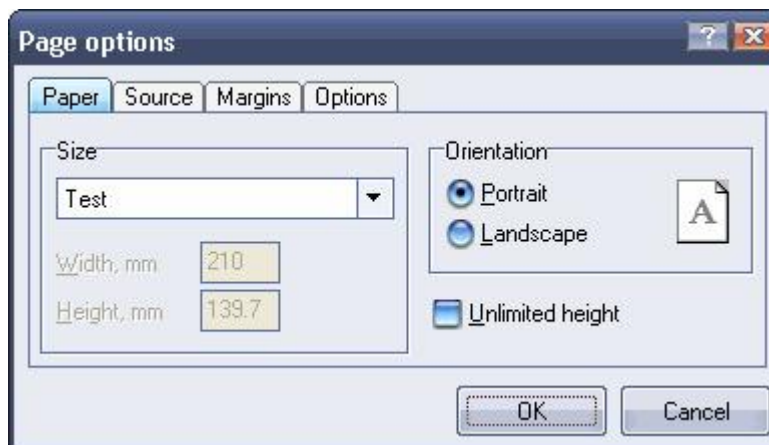


### Pada window Report Options

- ❖ Pilih printer yang akan digunakan, misalnya LX-300+
- ❖ Klik **tombol OK**

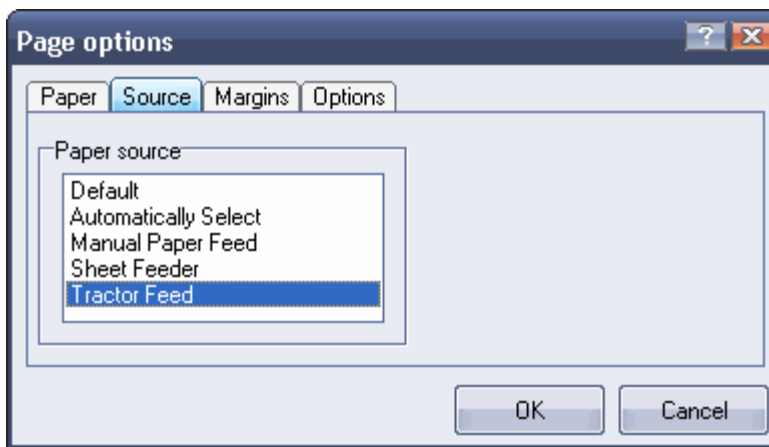
### Pada window Designer

- ❖ Klik File – Page Options



### Pada window Page Options (tab Paper)

- ❖ Pastikan field **Size** terisi dengan nama kertas yang tadi dibuat



**Pada window Page Options (tab Source)**

- ❖ Pastikan field **Paper Source** meng-highlight **Tractor Feed**
- ❖ Klik tombol **OK**

**Pada window Designer**

- ❖ Klik **gambar Disket** di sudut kiri atas (untuk save)
- ❖ Klok tombol **Close**

**Pada window Form Template**

- ❖ Klik tombol **OK**