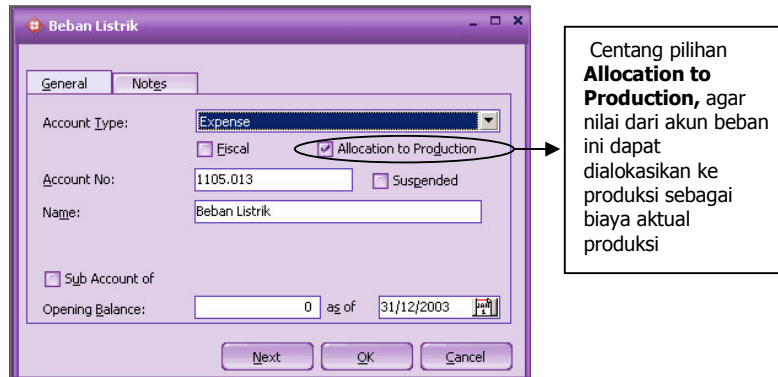


## PENGALOKASIAN BIAYA YANG MASIH HARUS DIBAYAR KE PRODUKSI SEBAGAI BIAYA AKTUAL PRODUKSI

Sebelum mengalokasikan beban yang masih harus dibayar ke produksi sebagai biaya aktual produksi, Anda harus memastikan terlebih dahulu, bahwa akun beban yang akan Anda alokasi sudah disetting seperti gambar di bawah ini:



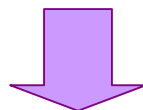
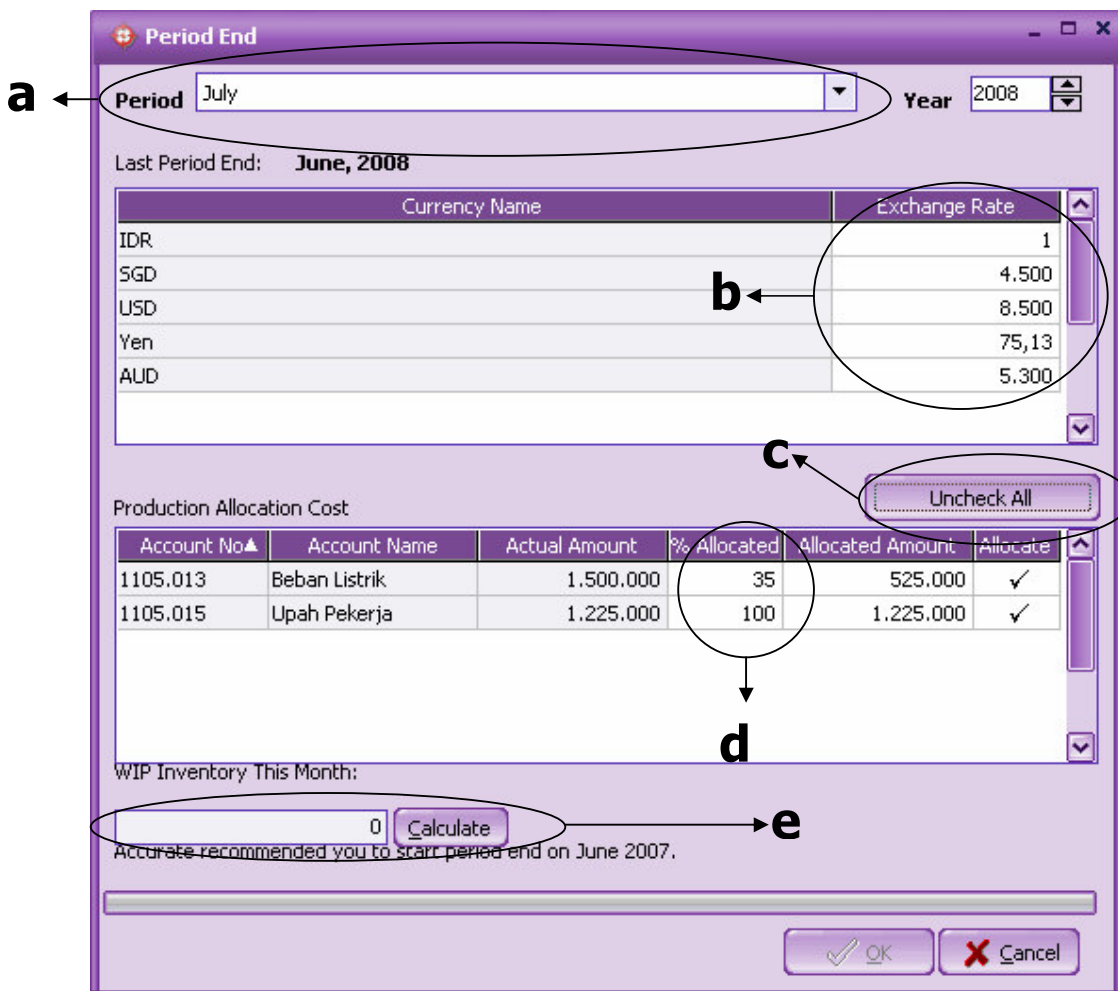
Settingan ***Allocation to Production*** pada Akun beban yang akan Anda alokasi ke produksi dapat Anda lakukan dari menu utama Daftar – Daftar Akun (List – Chart Of Account).

Pengalokasian beban yang masih harus dibayar sebagai biaya aktual produksi dapat dilakukan melalui Aktifitas Proses Akhir Bulan (Period End Process). Berikut langkah – langkah yang dapat Anda lakukan :

1. Klik menu utama Aktifitas – Periodik – Proses Akhir Bulan (Activities – Periodic – Period End):
2. Pada tampilan window Period End lakukan hal – hal berikut ini :
  - a. Pada field **Period** pilih periode July 2008.
  - b. Pada tabel mata uang (currency) sesuaikan nilai tukar mata uang asing sesuai dengan rate yang berlaku pada akhir periode July 2008. Dengan nilai tukar pada akhir periode Juli 2008, ACCURATE akan menghitung ulang nilai kas dan bank mata uang asing yang Anda miliki, dan menghitung ulang nilai saldo hutang dan piutang mata uang asing yang Anda miliki.

- c. Klik tombol Check All, untuk mencetang semua beban- beban yang akan dialoksi ke produksi.
- d. Pada detail tabel Production Allocation Cost, ubah % Allocated untuk Beban Listrik menjadi 35 %, sesuai dengan jumlah persentase yang akan dialokasikan ke produksi.
- e. Klik tombol Calculated, untuk menghitung jumlah nilai persediaan Barang dalam Proses (WIP-Inventory).
- f. Klik Tombol OK, untuk menjalankan proses Period End.

**Untuk lebih jelasnya perhatikan gambar di bawah ini:**



Period End

Period: July Year: 2008

Last Period End: July, 2008

Currency Name	Exchange Rate
IDR	1
SGD	4.500
USD	8.500
Yen	75,13
AUD	5.300

**Warning**

WIP Inventory's Value is 0. Do you want to continue?

Yes No

Production Allocation

Account No	Account Nam	Allocated Amount	Allocate
1105.013	Beban Listrik	525.000	✓
1105.015	Upah Pekerja	1.225.000	✓

WIP Inventory This Month:

OK Cancel

Period End

Period: July Year: 2008

Last Period End: July, 2008

Currency Name	Exchange Rate
IDR	1
SGD	4.500
USD	8.500
Yen	75,13
AUD	5.300

**Information**

Period end complete ...

OK

Production Allocation Cost

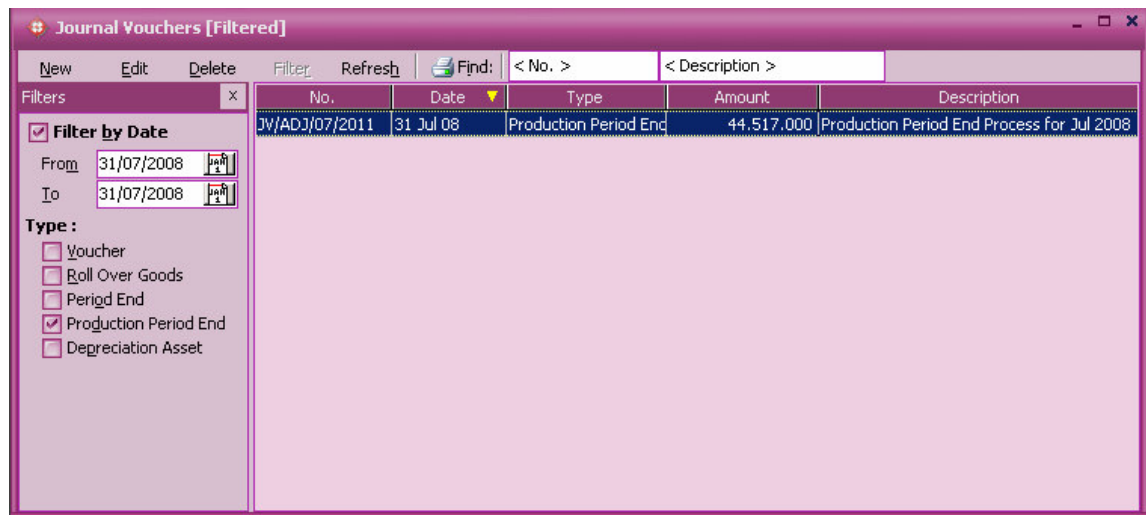
Account No	Account Nam	Allocated Amount	Allocate
1105.013	Beban Listrik	525.000	✓
1105.015	Upah Pekerja	1.225.000	✓

WIP Inventory This Month:

OK Cancel

Proses Period End yang Anda lakukan, secara otomatis akan mencatat jurnal penyesuaian yang berhubungan dengan Aktifitas Produksi atau disebut dengan Production Period End. Jurnal yang dihasilkan dapat Anda lihat dengan cara :

- a. Klik menu utama Daftar – Buku Besar – Bukti Jurnal (List – General Ledger – Journal Voucher), kemudian filter tanggal **From 31/07/08 To 31/07/08**, dan filter type **Production Period End**.



- b. Double klik JV nomor : JV/ADJ/07/\_\_\_, untuk menampilkan detail jurnal production period end .

