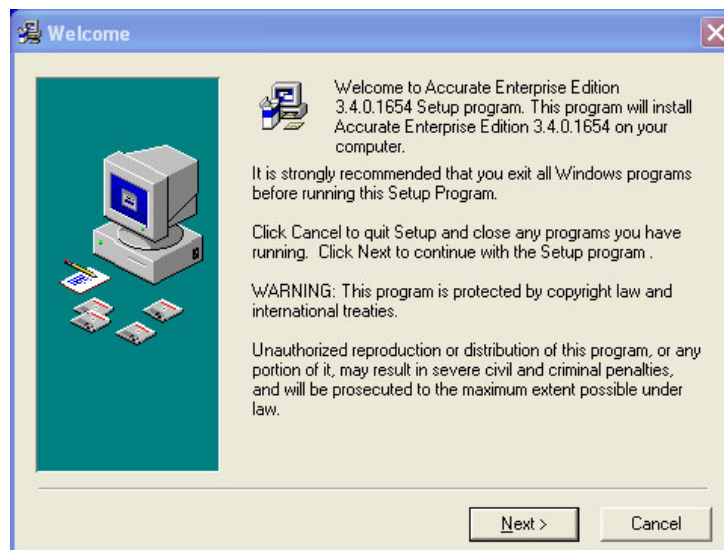


CARA MENGINSTALL PROGRAM ACCURATE

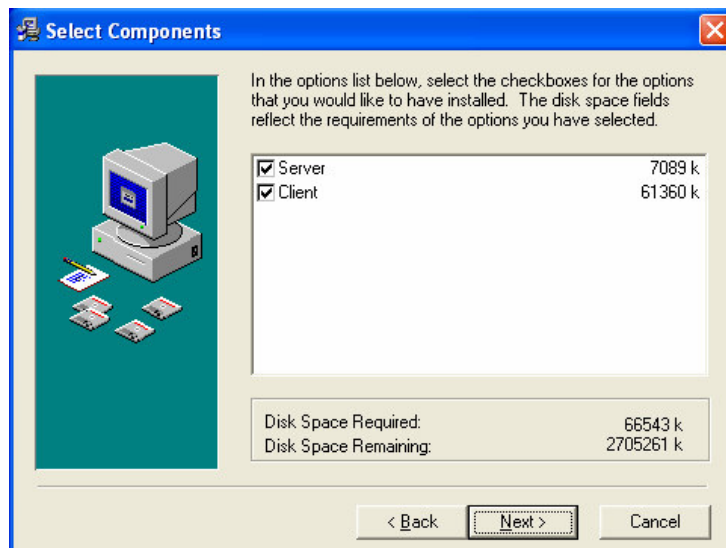
1. Masukkan CD Installer ACCURATE
2. Akan muncul Intro ACCURATE 3 berwarna kuning keemasan
3. Klik Install ACCURATE 3



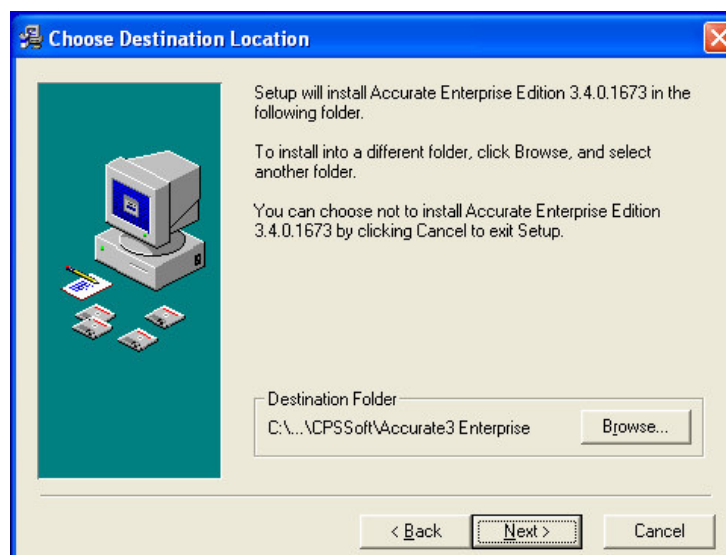
4. Akan muncul konfirmasi sebelum menjalankan proses install, yaitu berupa saran agar menutup semua program windows yang sedang dijalankan, lalu klik Next.



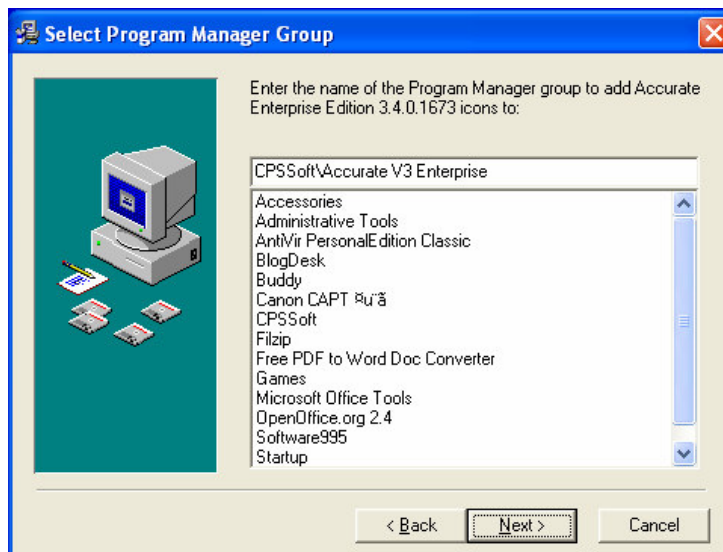
5. Tahap berikutnya adalah menentukan apakah computer yang akan diinstall program ACCURATE tersebut akan dijadikan sebagai Server atau Client saja. Jika anda hanya bekerja di satu computer, pilihlah keduanya (centang keduanya).
- Server : akan menginstall program Firebird (Database ACCURATE) saja. Komputer tersebut tidak akan bisa membuat/membuka database tanpa mengaktifkan field ini.
 - Client : akan menginstall program ACCURATE saja.
- Selanjutnya klik Next untuk melanjutkan ke langkah berikutnya.



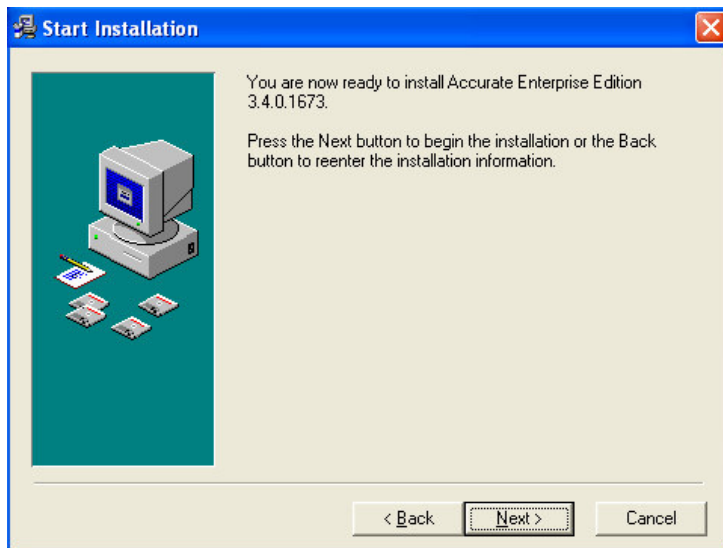
6. Tahap berikutnya adalah pilihan letak tujuan directori dan folder program ACCURATE akan ditempatkan. Sudah diberikan default folder yaitu di C:\Program Files\CPSSoft\ACCURATE3....\. Kemudian klik Next.



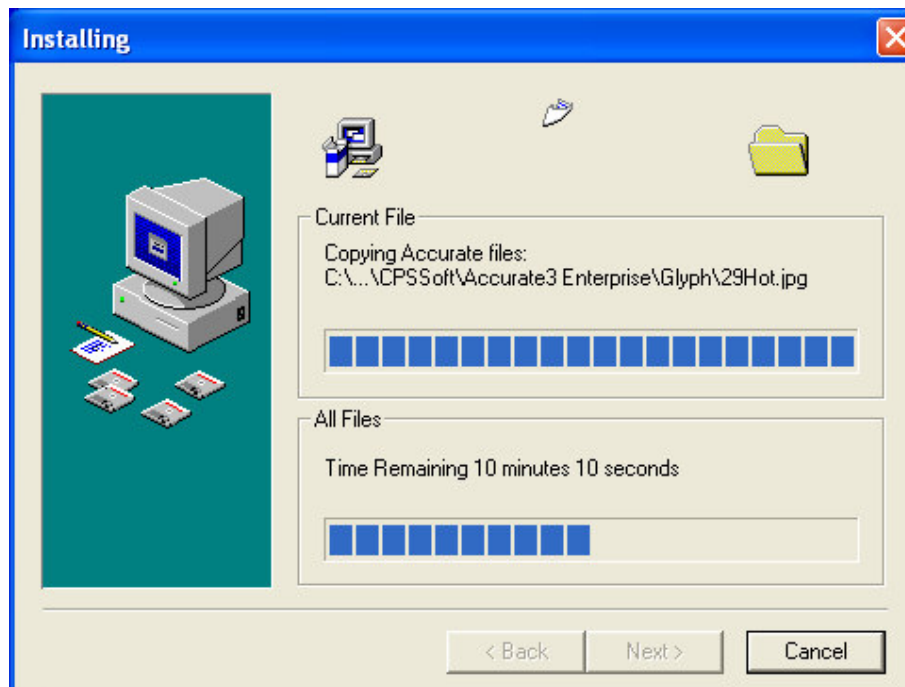
- Tahap berikutnya adalah pilihan Program Manager Group, dimana ACCURATE bisa dibuka dari menu Start – Program. Default yang diberikan adalah CPSSoft\Accurate V3_. Kemudian klik Next.



- Tahapan berikutnya adalah tampilan informasi versi ACCURATE build yang ke berapa (3.x.x.xxx) yang akan diinstal ke computer tersebut.



- Klik Next, dilanjutkan dengan proses instalasi beberapa menit. Jika sudah pernah diinstall ACCURATE sebelumnya, akan ada konfirmasi bahwa installer secara otomatis akan mematikan firebird untuk diinstall ulang, klik OK



10. Tampilan proses instalasi akan dijalankan selama beberapa menit, tunggu sampai ada konfirmasi bahwa instalasi telah selesai dilakukan. Klik Finish.

